

Druckschachtwinde 7 kN

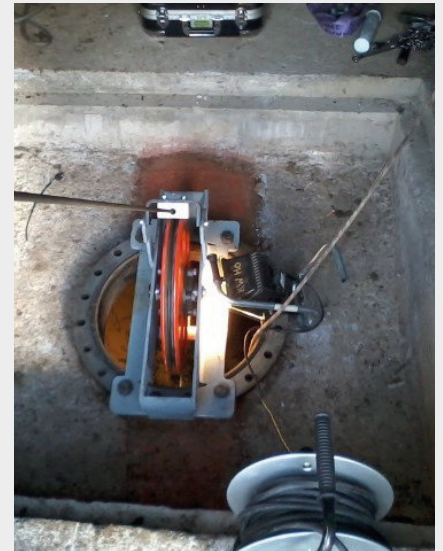
Technische Spezifikationen der mobilen Druckschachtwinde

Unsere Winde entspricht den Anforderungen des SebG, Richtlinie 2000/9/EG, CEN Normen.

System

Einspuriger Schrägaufzug (für Unterhaltsarbeit in der Druckleitung):

- Antriebswinde in der Bergstation
- 1 Zugseil mit 3 elektrischen Leitern für die Übertragung von Nothalten und für die Telefonverbindung
- Zugseil ist geerdet
- Fahrzeug ohne Fangbremse
- Fahrzeug ohne Schiene, von Hand gelenkt
- Druckleitung wird für die Befahrung geleert und geöffnet
- Zustieg zum Fahrzeug erfolgt in der Bergstation
- Steuerung mit Frequenzumformer für sanftes Beschleunigen / Verzögern
- Bedienung mit Totmann-Taste ab mobiler Bedienstelle



Technische Daten

Höhendifferenz ca.:	573 m
Fahrbahnlänge ca.:	1359 m
Steigung:	31.9 ° / 62 %
Nutzlast:	2 Personen oder 200 Kg
Verkehrslast:	400 kg
Zugkraft der Winde:	6.9 kN
Fahrgeschwindigkeit:	0.8 m/s
Motorleistung:	7.5 kW
Fahrzeit ca.:	29 Min.
Durchmesser Zugseil:	9.1 mm
Gewicht Zugseil:	0.29 kg/m
Seilsicherheit Zugseil:	7.0 fach

Gewichtsdaten

Transport der Winde mittels Helikopter möglich – maximale Last 1804 kg.

Winde komplett (ohne Zugseil)	1804 kg
Zugseil	464 kg
Windenhäuser mit Steuerung, Winde und Zugseil	3214 kg
Wagen	200 kg